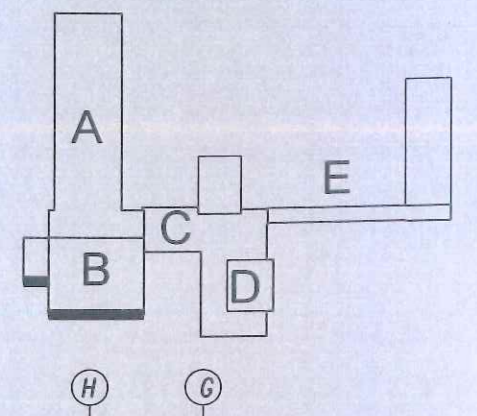


BUD. B - DIAGNOSTYCZNO - ZABIEGOWY
ELEWACJA POŁUDNIOWO - ZACHODNIA
 skala 1:100



**DOKUMENTACJA
 POWYKONAWCZA**

PROJEKTOWANIE BUDOWY
 mgr inż. Tomasz Srodek
 Upr. bud. S/N/10027/0WOK/06

skala 1:100

P.P.U. Hotex sp.j. ul. Batalionów Chłopskich 57a, 25-671 Kielce				
Temat:	TERMOMODERNIZACJA BUDYNKÓW ZESPOŁU OPIEKI ZDROWOTNEJ - SZPITALA POWIATOWEGO W PIŃCZOWIE PRZY UL. ARMII KRAJOWEJ 22			Rys: 13
Inwestor:	POWIAT PIŃCZOWSKI ul. Zaczysze 5, 28-400 Pińczów			Skala: 1:100
Branża:	ARCHITEKTURA	Stadium:	INWENTARYZACJA	
Tytuł rys.:	ELEWACJA POŁUDNIOWO - ZACHODNIA BUDYNEK "B"	Maj 2020	Podpis:	Data:
Projektował:	mgr inż. arch. Paweł Dziwiński	SW - 120/2011	<i>[Signature]</i>	05.2020